

สุขภาพจิต และจิตเวช จังหวัดมหาสารคาม

ปีงบประมาณ 2566 (1 ตุลาคม 2565 – 28 กุมภาพันธ์ 2566)



Quality of Life Before Womb to Tomb Maha Sarakham Model

ยุทธศาสตร์สุขภาพจิต ปีงบประมาณ 2566

เด็กวัยเรียน/วัยรุ่น

- คัดกรองค้นหาเด็กกลุ่มเสี่ยงที่อาจเป็นปัญหาต่อการเรียน (สมาธิสั้น/ออทิสติก/เรียนรู้ช้า/สติปัญญาบกพร่อง) แล้วนำเข้าสู่ระบบการดูแลรักษา (ซึ่งส่งผลต่อการวัด IQ /EQ)
- ขับเคลื่อนโครงการ School Health HERO บูรณาการกับ TO BE NUMBER ONE /เสริมพลังร่วมกับ อบจ.

วัยทำงาน

ส่งเสริม : สร้างชุมชนวัดซินใจครอบคลุมทุกหมู่บ้าน
ป้องกัน : เสริม Mental Health Literacy ร่วมกับกลุ่มงาน/หน่วยงานที่เกี่ยวข้อง) คัดกรองสภาวะสุขภาพด้วย Mental Health Check in และระบบติดตาม E-mail Alert, พัฒนาระบบ MCATT ควบคุมการรายงานระบบ CMS, ประชาสัมพันธ์ warning sign อาการเครียด, ซึมเศร้า, เสี่ยงฆ่าตัวตาย ONE /เสริมพลังร่วมกับ อบจ.

รักษา : ขับเคลื่อนระบบจิตเวชฉุกเฉิน/Refer อย่างเป็นทางการร่วมกับเขตสุขภาพที่ 7, ขับเคลื่อนระบบ SP สาขา จิตเวชและยาเสพติด โดยจิตแพทย์ รพ.ที่เสี่ยง (รพ.มค.)

ฟื้นฟู : บูรณาการ SMI-V ร่วมกับงานยาเสพติด-ศูนย์คัดกรองยาเสพติด, และ ศอ.ป.ส.จ.มค.

วัยสูงอายุ

ขับเคลื่อนระบบการส่งเสริมการดูแลผู้สูงอายุสมองเสื่อมที่มีปัญหาพฤติกรรมและจิตใจ และคืนข้อมูลการคัดกรองสุขภาพจิต อารมณ์ และพฤติกรรมในผู้สูงอายุติดบ้านติดเตียง (NPI) ONE /เสริมพลังร่วมกับ อบจ.

เด็กปฐมวัย 0-5 ปี

กระตุ้นพัฒนาการเด็กที่สงสัยล่าช้า ด้วยเครื่องมือ TEDA4I ให้ครบตามเกณฑ์ เดือนละ 1 ครั้ง อย่างน้อย 3 เดือน/เสริมพลังร่วมกับ อบจ.

หญิงตั้งครรภ์

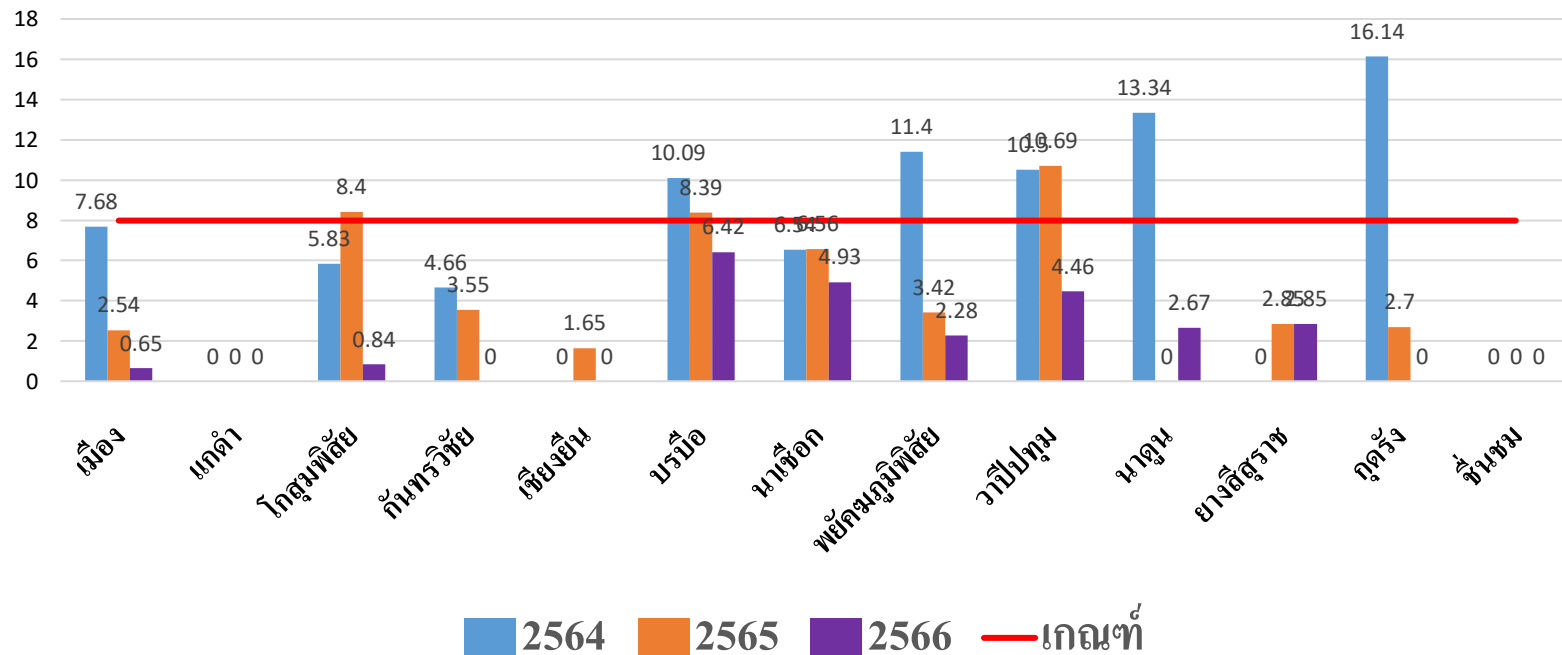
ลดภาวะซึมเศร้าก่อน-ระหว่าง-หลังคลอด ด้วยการคัดกรอง/เฝ้าระวัง/เข้าสู่ระบบบริการสุขภาพจิต/ติดตามผล/เสริมพลังร่วมกับ อบจ.



อัตราการฆ่าตัวตายสำเร็จไม่เกิน ๘ ต่อแสนประชากรย้อนหลัง 6 ปี (ระบบ รง.506s)

ตัวชี้วัด	หน่วยเก็บข้อมูล	ปีงบ 2561	ปีงบ 2562	ปีงบ 2563	ปีงบ 2564	ปีงบ 2565	ปี 2566(1 ตค 65-28กพ 66)
อัตราการฆ่าตัวตายสำเร็จ (ไม่เกิน 8.0 ต่อประชากร แสนคน)	ผลงาน (ราย)	47	56	63	71	48	21
	ประชากรกลางปี	963,477	963,484	960366	962665	953,660	950,310
	อัตราต่อแสนคน	4.88	5.81	6.56	7.39	5.03	2.21

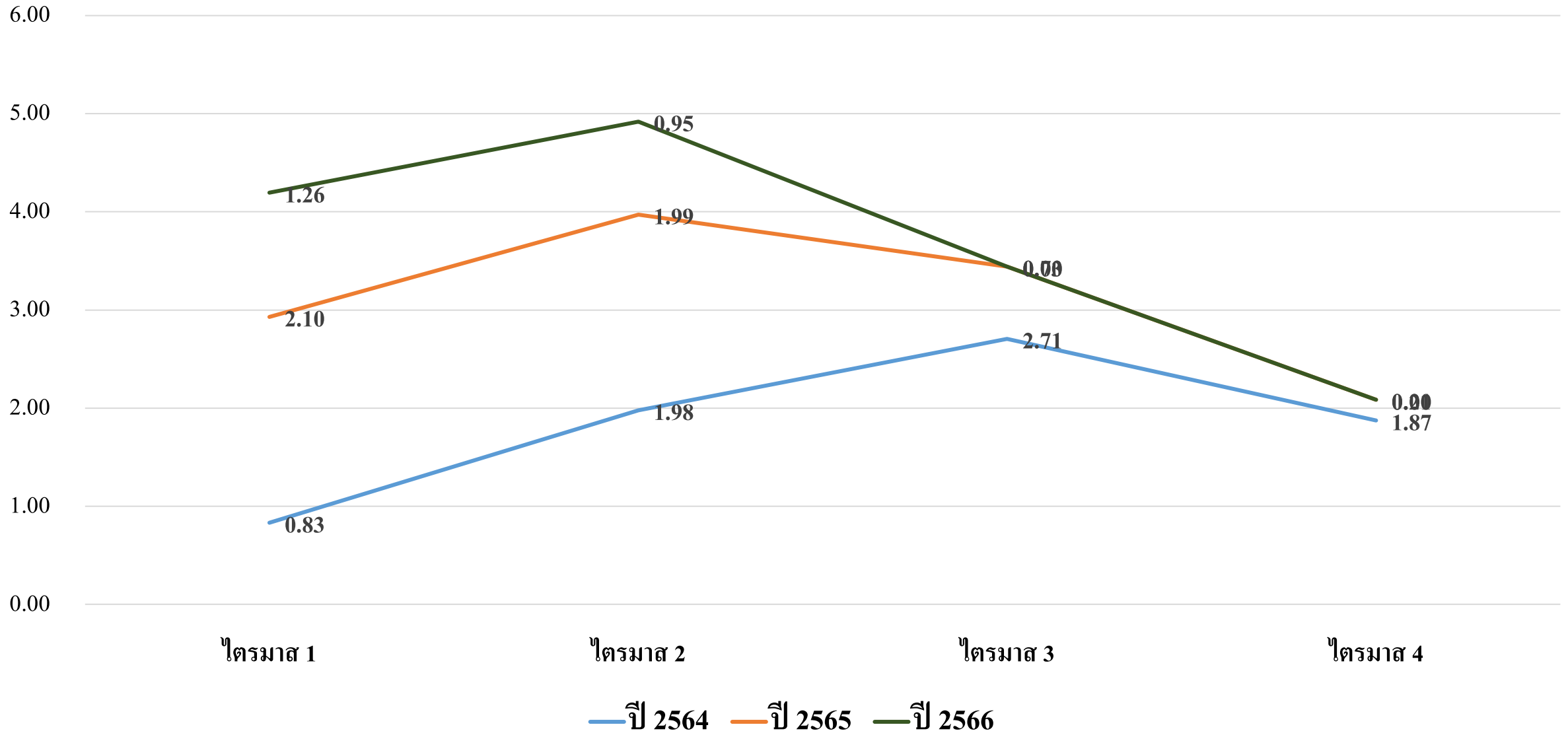
อัตราการฆ่าตัวตายสำเร็จ จ.มหาสารคาม ปีงบ 2564-2566(1 ตค 65-28 กพ 66)



อายุเฉลี่ย 43.52 ปี เพศชาย 19 คน เพศหญิง 2 คน

ช่วงอายุ	จำนวน(คน)	แยกเพศ
21-30 ปี	1	ช1
31-40 ปี	7	ช6 หญิง1
41-50 ปี	8	ช7 หญิง1
51-60 ปี	4	ช4
61 ปีขึ้นไป	1	ช1
รวม	21	

อัตราการฆ่าตัวตายสำเร็จไม่เกิน ๘ ต่อแสนประชากรย้อนหลัง ปี 2564-2566 (1 ตค 65-28 กพ 66) จ.มค.
แยกรายไตรมาส (จากระบบ รง.506s)



การวิเคราะห์ปัจจัยฯ การฆ่าตัวตาย ปี 2565-2566(1 ตค 65-1 กพ 66)

วิธีการ	ปี 2565 (48 ราย)		ปี 2566 (21 ราย)	
	จำนวน	ร้อยละ	จำนวน	ร้อยละ
ผูกคอตาย	46	95.83	19	90.48
กระโดดน้ำ	1	2.08	1	4.76
ใช้ของมีคม ของแข็ง	1	2.08	0	0.00
กระโดดตึก	0	0	1	4.76
ปัจจัยเสี่ยง	จำนวน	ร้อยละ	จำนวน	ร้อยละ
คิดสุรา	14	29.17	14	66.67
คิดสารเสพติด	13	27.08	6	28.57
โรคประจำตัว/โรคเรื้อรัง ทางกาย	12	25	6	28.57
โรคทางจิตเวช	12	25	5	23.81
โรคจิต	11	22.92	5	23.81
โรคซึมเศร้า	1	2.08	0	0.00
เคยมีผู้พยายามฆ่าตัวตาย ในครอบครัว	3	6.25	0	0.00
ไม่มีโรคประจำตัว	33	68.75	13	61.90

ปัจจัยกระตุ้น	ปี 2565 (48 ราย)		ปี 2566 (21 ราย)	
	จำนวน	ร้อยละ	จำนวน	ร้อยละ
ปัญหาความสัมพันธ์	14	29.17	0	0.00
ผิดหวังจากความรัก หึงหวง	11	22.92	2	9.52
ทะเลาะกับคนใกล้ชิด	4	8.33	1	4.76
ถูกนิทาว่าร้ายจนอับอายมาก	3	6.25	0	0.00
สูญเสียสมาชิกในครอบครัว/คนรัก	2	4.17	0	0.00
ปัญหาน้อยใจ ถูกดูค่า	1	2.08	6	28.57
ปัญหาเศรษฐกิจ	11	22.92	6	28.57
ปัญหาหนี้สิน	6	12.5	5	23.81
ทุกข์ทรมานจากการเจ็บป่วย	5	10.42	8	38.10
พิษจากสารเสพติด/สุรา	0	0	6	28.57
มีนเมาสุราขณะทำร้ายตนเอง	11	22.92	8	38.10
มีนเมายาเสพติดขณะทำร้ายตนเอง	8	16.67	3	14.29

ปี 2565 มีสัญญาณเตือนก่อน 4 ราย คิดเป็นร้อยละ 8.33 ปี 2566 มีสัญญาณเตือนก่อน 5 ราย คิดเป็นร้อยละ 23.80

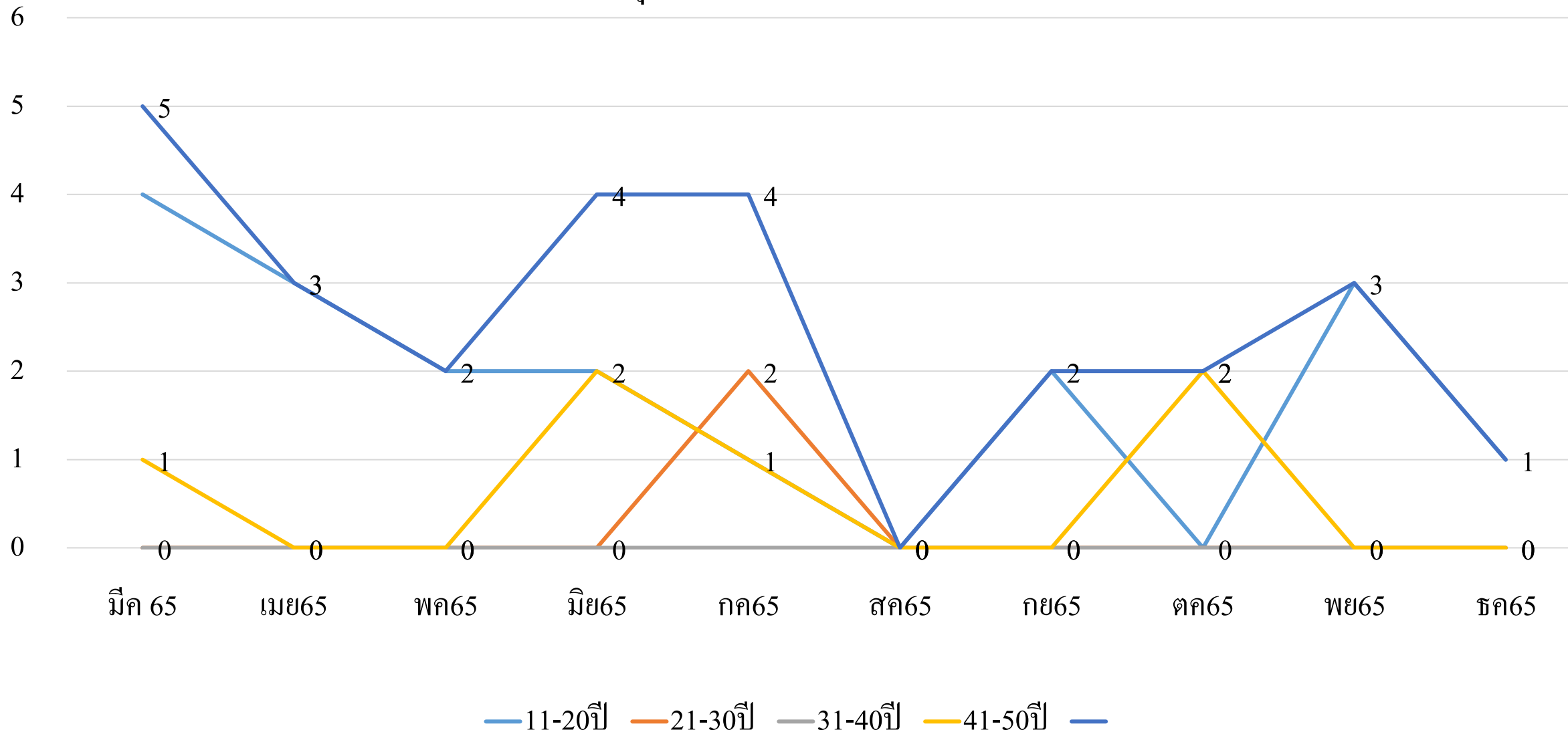
ลักษณะการก่อเหตุทำร้ายตัวเอง(ครั้ง) ในแต่ละช่วงอายุ จ.มหาสารคาม
ปีงบประมาณ 2566 (1 ตค 65-28 กพ 66)

ปี พ.ศ. 2565 จำนวน 16 คน ทำร้ายตนเองซ้ำ 27 ครั้ง

ปีงบประมาณ 2566 (1 ตค 65-28 กพ 66) จำนวน 12 คน ทำร้ายตนเองซ้ำ 26 ครั้ง

ลักษณะการก่อเหตุฯ	อายุ 11-20 ปี		อายุ 21-30 ปี		อายุ 31-40 ปี		อายุ 41-50 ปี		รวม	
	ปี 65	ปี 66	ปี 65	ปี 66	ปี 65	ปี 66	ปี 65	ปี 66	ปี 65	ปี 66
กินยาเกินขนาด	10	13	0	0	0	0	2	4	12	17
กินยามาแผลง	2	0	0	0	0	0	0	0	2	0
ใช้ของมีคม	6	3	1	0	0	0	0	0	7	3
ผูกคอต	1	0	1	2	0	0	0	2	2	4
กินยาเกินขนาดและใช้ของมีคม	1	0	0	0	0	0	0	0	1	0
ใช้สารเคมีและกินน้ำยาล้างจาน	1	1	0	0	2	0	0	0	3	1
กระโดดจากที่สูง	0	1	0	0	0	0	0	0	0	1
รวม	21	18	2	2	2	0	2	6	27	26

เปรียบเทียบช่วงอายุ กับ ช่วงเวลาทำร้ายตนเองซ้ำ ใน 365 วัน



Specific Issues : กลุ่มงานควบคุมโรคไม่ติดต่อ สุขภาพจิต และยาเสพติด

ความพร้อมด้านกำลังคน – จำนวน และศักยภาพ

